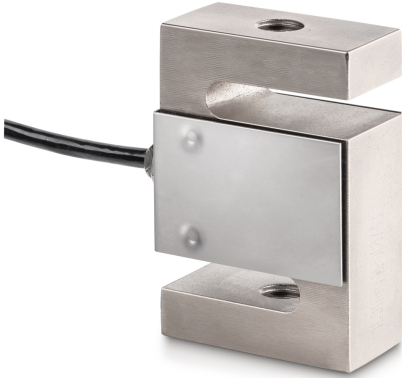


KERN CS 150-3P1

KERN

Cella di misura "S" a 4 conduttori in acciaio nichelato per misurazione di forza e massa



Categoria

Marchio	Sauter
Categoria di prodotto	Cella di misura
Gruppo di prodotti	Cella di carico/di misura della forza
Famiglia di prodotti	CS P1

Sistema di misura

Portata [Max]	150 kg
Collegamento della celle di carico	4-conduttori
Celle di carico OIML classe	C3
Celle di carico - Risoluzione (calibrabile)	3000 e
Cella di carico - Valore caratteristico - nominale	2 mV/V
Cella di carico - Valore caratteristico - varianza	0,004 mV/V
Celle di carico - Y-valore	10000
Celle di carico - Errore combinato	0,02%
Applicazioni di misura	forza massa
Cella di carico - Resistenza di entrata - nominale	350 Ω
Cella di carico - Resistenza di uscita - nominale	351 Ω
Cella di carico - Resistenza di isolamento - [Min]	500 M Ω
Cella di carico - Tensione di alimentazione consigliata [Min]	5 V
Cella di carico - Tensione di alimentazione consigliata [Max]	12 V
Cella di carico - Resistenza di entrata - varianza	3,5 Ω

Cella di carico - Resistenza di uscita - varianza	2 Ω
Campo di misura forza [Max] (N)	1,5 kN
Directione de la forza	trazione compressione

Omologazione

Marchio CE	✓
------------	---

Design

Struttura	Cella a forma di "S"
Dimensioni (L×P×A)	50,8×76,2×20,8 mm
Materiale	acciaio, nichelato
Lunghezza cavo	3 m
Montaggio - applicazione della forza	Foro filettato M10
Montaggio - dissipazione della forza	Foro filettato M10

Funzioni

Protetta IP - unità completa	IP67
------------------------------	------

Condizioni ambientali

Utilizzare la temperatura [Min]	-10 °C
Utilizzare la temperatura [Max]	40 °C
Temperatura ambiente [Min]	-35 °C
Temperatura ambiente [Max]	65 °C
Temperatura di stoccaggio [Min]	-40 °C
Temperatura di stoccaggio [Max]	70 °C

Imballaggio e spedizione

Divisione forza [d] (N)	1 d
Dimensioni imballaggio (L×P×H)	185×155×60 mm
Peso netto	0,518 kg
Metodo di spedizione	Servizio pacchi
Peso netto ca.	0,55 kg
Peso lordo ca.	0,65 kg
Peso di spedizione	0,615 kg

Servizi

Numero di articolo per calibrazione DAkKS (forza di trazione)	963-162V
Numero di articolo per calibrazione DAkKS (forza di compressione)	963-262V
Numero di articolo per calibrazione DAkKS (forza di trazione/forza di compressione)	963-362V

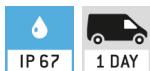
KERN CS 150-3P1



Cella di misura "S" a 4 conduttori in acciaio nichelato per misurazione di forza e massa

Pittogrammi

STANDARD



OPTION

